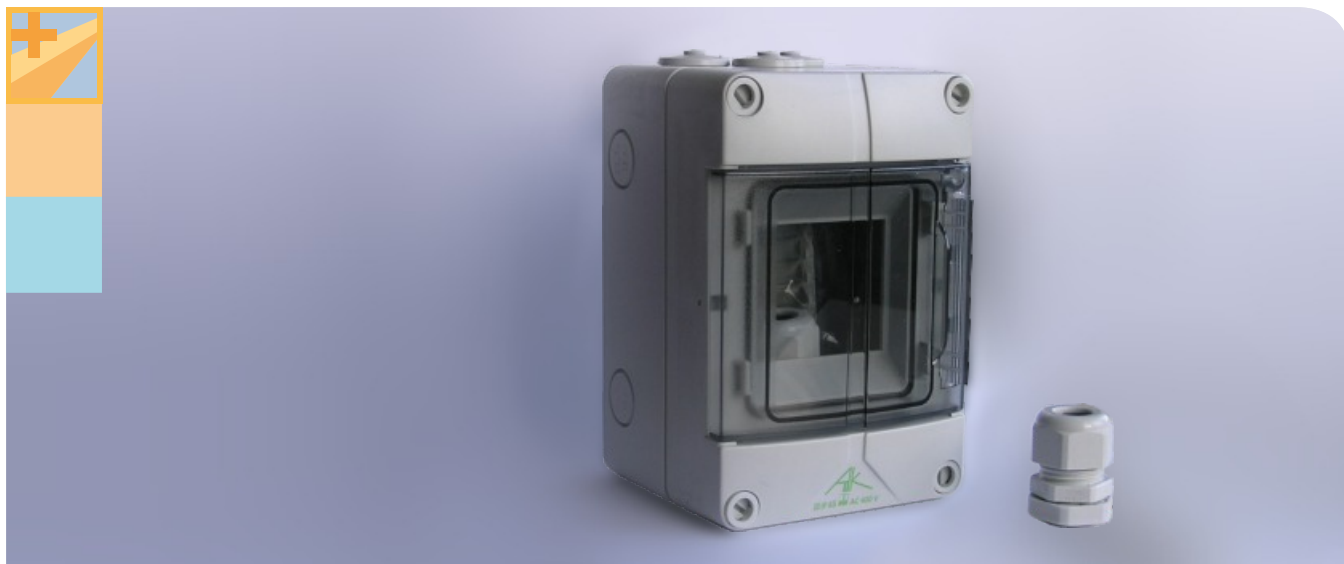
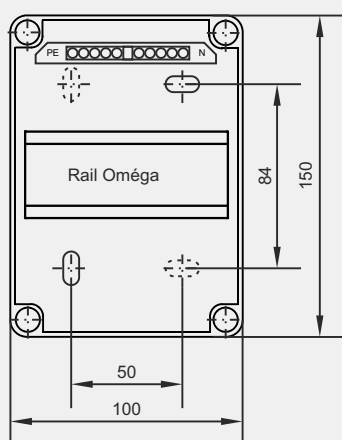


## Boîtiers BSG 12, 32, 42 et BSG 20 Ex - pour parafoudres (DataPro, SonicPro et EnerPro)



Boîtiers BSG 12, 32, 42, BSG 20 Ex

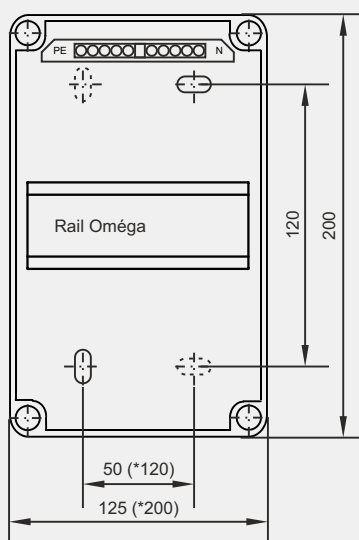
BSG 12



**Boîtier pour parafoudre BSG 12 (IP65)**  
pour maxi 3 parafoudres de type DataPro,  
SonicPro ou EnerPro.  
Dimensions: 100 x 150 x 100 mm (l x h x p)

Entrées de câble perforées:  
Droite 2 x M20/PG13,5  
Gauche 2 x M20/PG13,5  
Haut 3 x M20/25  
Bas 2 x M20/25

BSG 32 / BSG 42

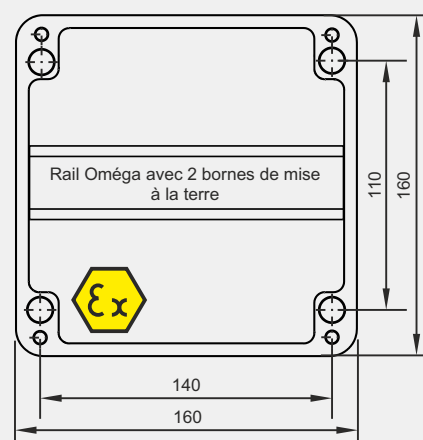


**Boîtier pour parafoudre BSG 32 (IP65)**  
pour maxi 4 parafoudres de type DataPro,  
SonicPro ou EnerPro.  
Dimensions: 125 x 200 x 125 mm (l x h x p)

**\*Boîtier pour parafoudre BSG 42 (IP65)**  
pour maxi 9 parafoudres de type DataPro,  
SonicPro ou EnerPro.  
Dimensions: 200 x 200 x 125 mm (l x h x p)

Entrées de câble perforées:  
Droite 2 x M20/PG13,5  
Gauche 2 x M20/PG13,5  
Haut 2 x M20/13,5, 1 x M25/32  
Bas 8 x M20/13,5, 1 x M25/32

BSG 20 Ex



**Boîtier pour parafoudre BSG 20 Ex (IP67)**  
pour maxi 3 parafoudres de type DataPro,  
SonicPro ou EnerPro  
Dimensions: 160 x 160 x 125 mm (l x h x p)

Entrées de câble perforées:  
Haut 2 x M16  
Bas 2 x M16

Représentation des boîtiers dans l'état ouvert.  
Dimensions en mm