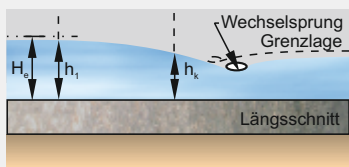
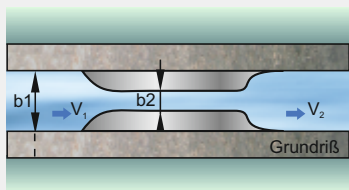
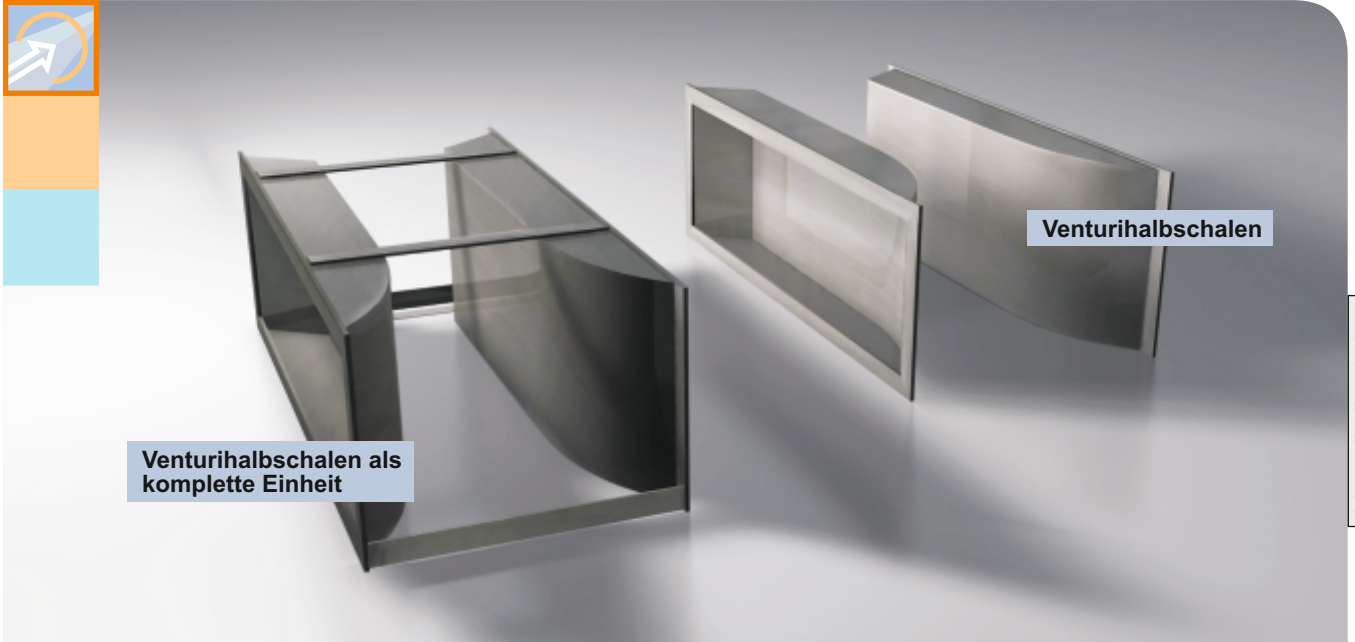




Venturihalbschalen in Edelstahlausführung



Um unverfälschte Messwerte zu erhalten beachten Sie bitte folgendes:

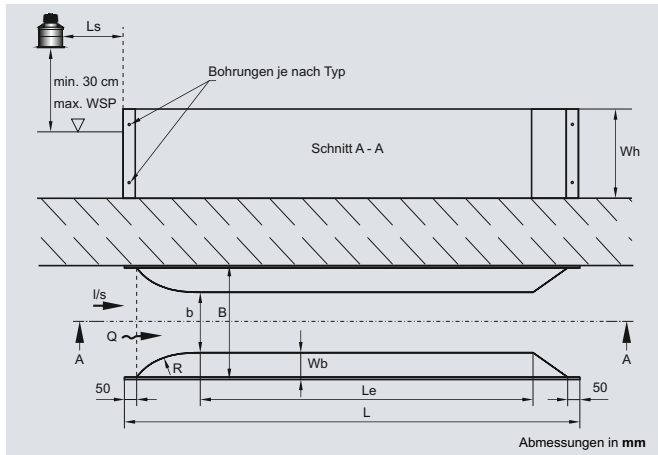
- Die Venturi ist nicht für Messungen in rückstaugefährdeten Kanälen geeignet!
- Die Messrinne und ein Teil des Zulaufs müssen genau horizontal angebracht sein! (max. Abweichung 1,5‰)
- Die Längsachse der Venturi muss genau mit der Längsachse der Zulaufrinne übereinstimmen.
- Die Venturi sohle muss bei Null-Durchfluß trocken sein.
- Im Abflussbereich nach der Venturi dürfen keine störenden Teile vorhanden sein.
- Die Seitenwände des Kanals, die zur Befestigung der Venturihalbschalen bestimmt sind, müssen genau senkrecht zum Kanalboden sein.
- Die Einlaufstrecke vor der Venturi muss mindestens 15 bis 20 x Kanalbreite betragen. Es dürfen keine hydraulischen Störungen, wie Sohl-sprünge, Krümmungen, Einbauten, Verengungen u.ä. in diesem Bereich vorhanden sein.

Für die Durchflussmessung mittels der Venturihalbschalen und Höhenerfassung über Ultraschall gelten zusätzlich folgende Randbedingungen:

- Der Messpunkt liegt günstigenfalls 2 x Wangenhöhe vor der Venturi. (mind. 1,5 x Wh, max. 3 x Wh)
- Der Sensor muss senkrecht zur Flüssigkeitsoberfläche eingebaut werden.
- Für eine genaue Messung ist zur Kompensation der Schallgeschwindigkeit ein Temperatursensor erforderlich. Dieser darf keiner direkten Sonneneinstrahlung ausgesetzt sein (abschatten), aber auch nicht in wärmestauenden Konstruktionen untergebracht sein.
- Der Abstand vom Sensor bis zur Flüssigkeitsoberfläche soll aus Gründen der Genauigkeit so klein wie möglich sein.



Typenübersicht



Die Einzelmaße sind abgestimmt auf die Breite des Zulaufkanals und die maximal zu erwartende Durchflussmenge.
 Die Berechnung der Venturi erfolgen nach DIN 19559 Teil 2.

- B** = Breite Zulaufkanal
- b** = Einschnürung der Venturihalbschalen
- Le** = Einschnürungslänge
- R** = Verziehradius
- L** = Gesamtlänge der Venturihalbschalen
- Wb** = Halbschalenbreite (Wangenbreite)
- Wh** = Halbschalenhöhe (Wangenhöhe)
- Ls** = Abstand Sensor vor Venturi = 2 x Wh

Lieferzubehör: V4A-Bolzen FB 6/10. Bei Venturi-Typen 150/..-250/.. V4A DIN 96-Schrauben und S6-Dübel.
 Nach der Montage sind die Fugen zwischen Gerinneboden, den -wänden und den Halbschalen mit Silikon abzudichten.

Typ	Q/max l/s	B mm	Wh mm	b mm	L mm	Le mm	Ls mm	R mm	V4A ø mm
150/15	7	150	150	57	600	300	300	450	1,5
200/20	15	200	200	100	790	400	400	600	1,5
200/30	25	200	300	100	1046	600	600	900	1,5
250/20	17	250	200	125	829	400	400	600	1,5
250/30	30	250	300	125	1092	600	600	900	1,5

Bei den Typen 150/..-250/.. werden die Venturihalbschalen als komplette Einheit geliefert, die auf den Gerinneboden aufgeschraubt wird.

300/20	20	300	200	150	865	400	400	600	1,5
300/30	40	300	300	150	1135	600	600	900	1,5
300/40	60	300	400	150	1400	800	800	1200	1,5
400/30	50	400	300	200	1212	600	600	900	1,5
400/40	85	400	400	200	1480	800	800	1200	1,5
400/50	110	400	500	200	1740	1000	1000	1500	2,0
400/60	150	400	600	200	1990	1200	1200	1800	2,0
500/30	60	500	300	250	1280	600	600	900	2,0
500/40	95	500	400	250	1560	800	800	1200	2,0
500/50	150	500	500	250	1825	1000	1000	1500	2,0
500/60	190	500	600	250	2085	1200	1200	1800	2,0
500/70	250	500	700	250	2340	1400	1400	2100	2,0
600/40	115	600	400	300	1630	800	800	1200	2,0
600/50	170	600	500	300	1950	1000	1000	1500	2,0
600/60	240	600	600	300	2170	1200	1200	1800	2,0
600/70	300	600	700	300	2430	1400	1400	2100	2,0
600/80	360	600	800	300	2685	1600	1600	2400	2,0
700/40	135	700	400	350	1700	800	800	1200	2,0
700/50	195	700	500	350	1980	1000	1000	1500	2,0
700/60	260	700	600	350	2250	1200	1200	1800	2,0
700/70	350	700	700	350	2515	1400	1400	2100	2,0
700/80	420	700	800	350	2775	1600	1600	2400	2,0
800/40	145	800	400	400	1765	800	800	1200	2,0
800/50	210	800	500	400	2050	1000	1000	1500	2,0
800/60	300	800	600	400	2325	1200	1200	1800	2,0
800/70	400	800	700	400	2595	1400	1400	2100	2,0
800/80	480	800	800	400	2860	1600	1600	2400	2,0
900/50	260	900	500	450	2115	1000	1000	1500	2,5
900/70	450	900	700	450	2670	1400	1400	2100	2,5
1000/50	280	1000	500	500	2180	1000	1000	1500	2,5
1000/70	500	1000	700	500	2745	1400	1400	2100	2,5
1100/70	550	1100	700	550	2815	1400	1400	2100	2,5
1200/70	600	1200	700	600	2885	1400	1400	2100	2,5
1300/70	650	1300	700	650	2950	1400	1400	2100	2,5
1400/70	700	1400	700	700	3010	1400	1400	2100	2,5
1500/70	750	1500	700	750	3150	1400	1400	2100	2,5

Fett gedruckte Typen sind Vorzugsgrößen! Weitere Sondergrößen auf Anfrage! Sollte nach Einbau der Halbschalen die Einschnürung b größer oder kleiner sein als hier angegeben, bitte Q/h-Linie von uns nachberechnen lassen! [Weitere Angaben finden Sie auf www.nivus.de](http://www.nivus.de)